


przebieg nad rzeką Gwdą turociągami przelozowanymi
Ø 273,0/400 - podwieszenie pod mostem

projektowane przyłącze ciepłone
Ø 273,0/400

X	Y
10 589121,72	6416394,07
11 589121,82	6416397,69
12 5891166,88	6416435,59
13 5891124,06	6416429,72
14 5891124,06	6416445,09
15 5891110,30	6416407,29
16 5891101,14	6416384,13




 Budowa przyłącza ciepłego do Galerii Pila
 przy ul. 14-go lutego, Zigmunta Starego
 Miejska Energetyka Ciepła Pila Sp. z o.o.
 64 - 920 Pila, ul. Kaczorska 20
 Projekt zagospodarowania terenu - cz. II
 mgr inż. Tomasz Kondęja

6416350,00

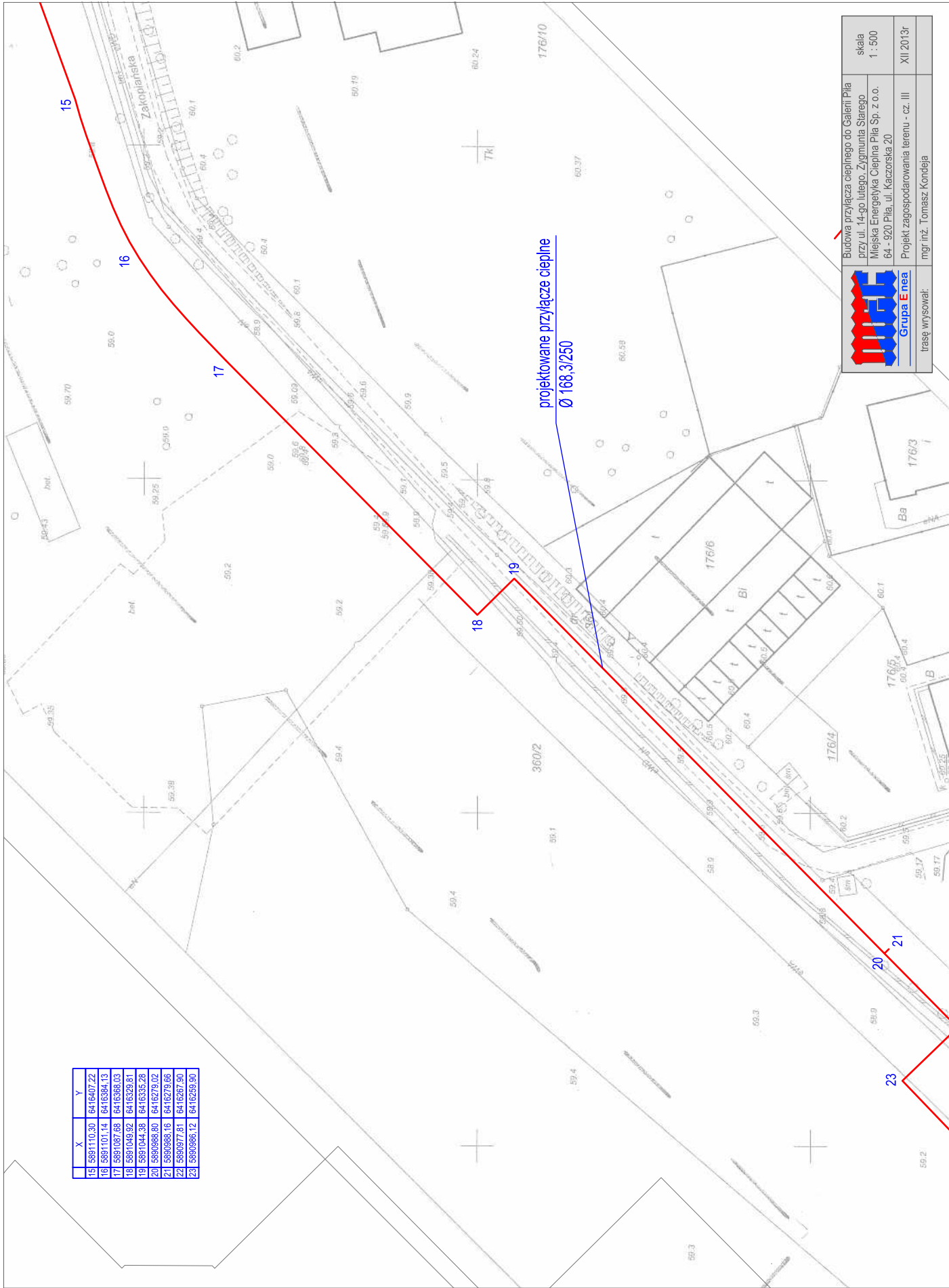
	X	Y
15	589110.30	8416407.22
16	589110.14	8416394.13
17	5891087.68	8416368.03
18	5891049.32	8416329.81
19	5891044.38	8416335.28
20	5890986.80	8416279.02
21	5890988.16	8416279.66
22	5890977.81	8416267.90
23	5890985.12	8416259.90

projektowane przyłącze ciepłe
 \varnothing 168,3/250

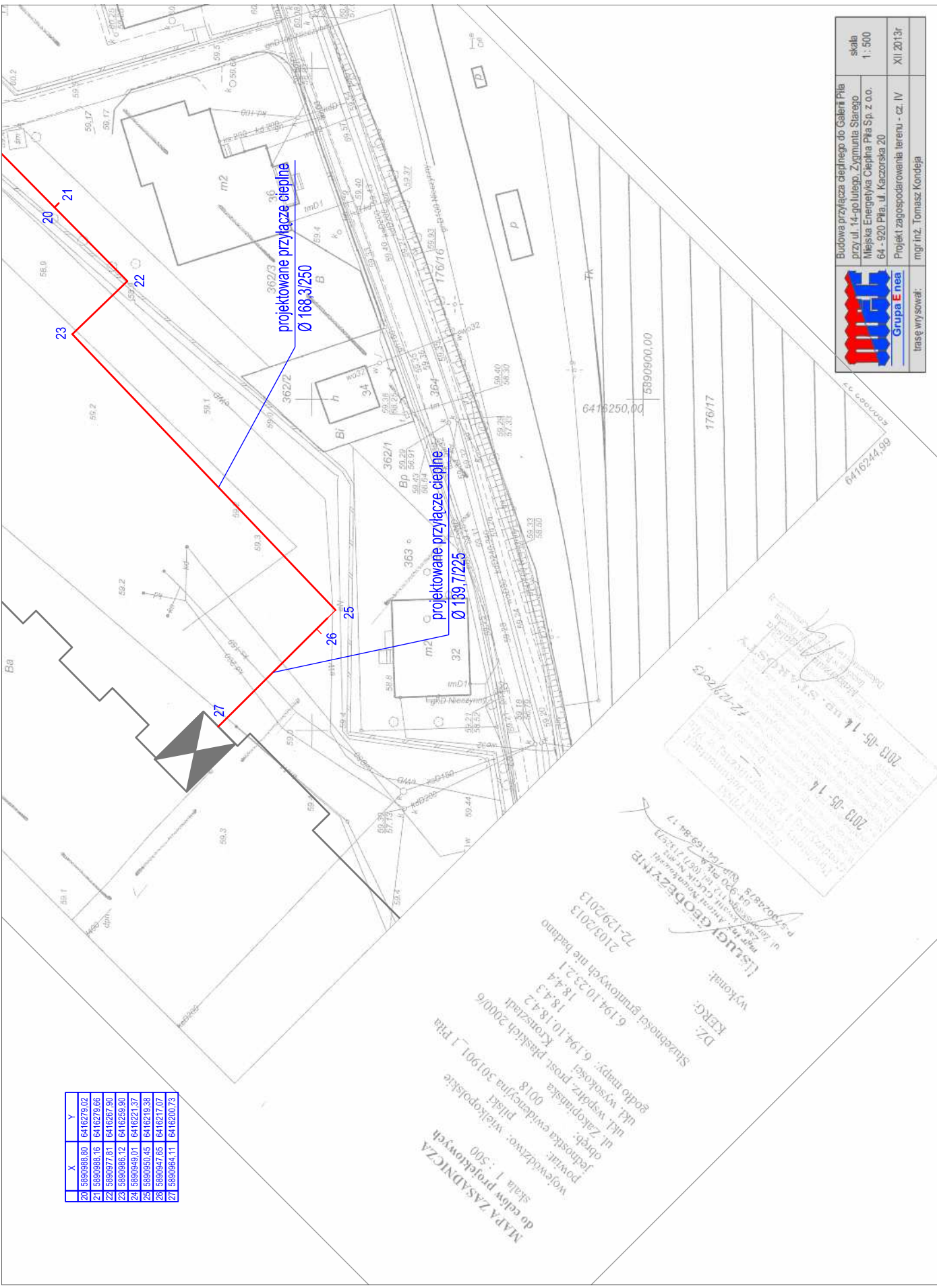


Budowa przyłącza ciepłego do Galerii Pila przy ul. 14-go Lutego, Zygmunta Starego Miejska Energetyka Ciepła Pila Sp. z o.o. 64 - 920 Pila, ul. Kaczorska 20
 Projekt zagospodarowania terenu - cz. III
 mgr inż. Tomasz Kondaj

skala
 1 : 500
 XII 2013r



X	Y
20	5950988.00
21	5950988.16
22	5950977.81
23	5950986.12
24	5950949.01
25	5950950.45
26	5950947.65
27	5950984.11



MAPA ZASADNICZA
do celów projektowych
skala 1 : 500
wzrost dawcy: wielkopolskie
powiat: piaski
jednostka ewidencyjna 301901_1 Pila
obęgi: ul. Zakopianska 0018
Kierownik: prosz. Piastich 20006
18.43
6 194.10.23.21
Szczegółowy gruntowy nie badano
2103/2013
72-129/2013

BIURO PROJEKTOWE
ISLUGY GEODEZYJNE
mgr inż. Andrzej Niewiarski
ul. Zakopianska 0018 (60-110) Pila
tel. 61 23 21 202
72-129/2013
2013-05-14

2013-05-14
2013-05-14
mgr inż. Tomasz Kondęja
72-129/2013

 Grupa Enea Inasę wysował: mgr inż. Tomasz Kondęja	Budowa przyłącza ciepłego do Galerii Pila przy ul. 14-go lutego, Zymunia Starego Miejska Energetyka Ciepła Pila Sp. z o.o. 64 - 920 Pila, ul. Kaczorska 20	skala 1 : 500
	Projekt zagospodarowania terenu - cz. IV XII.2013r	

ZESTAWIENIE ELEMENTÓW SIECI

Lp.	Wyszczególnienie	Jedn.	Ilość
1	Rura preizolowana L = 12 m \varnothing 273,0/400mm, R-250/400	szt.	14
2	Rura preizolowana L = 12 m \varnothing 168,3/250mm, R-150/250	szt.	45
3	Rura preizolowana L = 12 m \varnothing 139,7/225mm, R-125/225	szt.	4
4	Kolano \varnothing 273,0/400mm, kąt 90°, ramię A=1,0m, B=1,0m, K-250/90	szt.	4
5	Kolano \varnothing 273,0/400mm, kąt 75°, ramię A=1,0m, B=1,0m, K-250/75	szt.	2
6	Kolano \varnothing 168,3/250mm, kąt 90°, ramię A=1,0m, B=1,0m, K-150/90	szt.	10
7	Kolano \varnothing 139,7/225mm, kąt 90°, ramię A=1,0m, B=1,0m, K-125/90	szt.	2
8	Trójnik wznosny TW-250/200	szt.	2
9	Trójnik wznosny TW-150/50	szt.	2
10	Trójnik wznosny TW-150/65	szt.	2
11	Zespół złącza NTU 400 - mufa M400DKW	kpl.	24
12	Zespół złącza NTU 250 - mufa M250DKW	kpl.	68
13	Zespół złącza NTU 225 - mufa M225DKW	kpl.	6
14	Nasuwka końcowa NK-250/420	kpl.	2
15	Zwężka preizolowana Z-250/150	szt.	2
16	Zwężka preizolowana Z-150/125	szt.	2
17	Zakończenie izolacji – rękaw termokurczliwy END-CAP E-225	szt.	2
18	Pierścień gumowy P-225	szt.	4
19	Złączka zaciskowa S-4	szt.	200
20	Podkładka dystansowa drutu H-19	szt.	200
21	Maty kompensacyjne 1000x500x40mm	szt.	200
22	Taśma ostrzegawcza MEC Piła (dostarcza Zamawiający)	rolka	8

Materiały inne:

1. Zawory odcinające, spawalne DN 125 – 2szt.